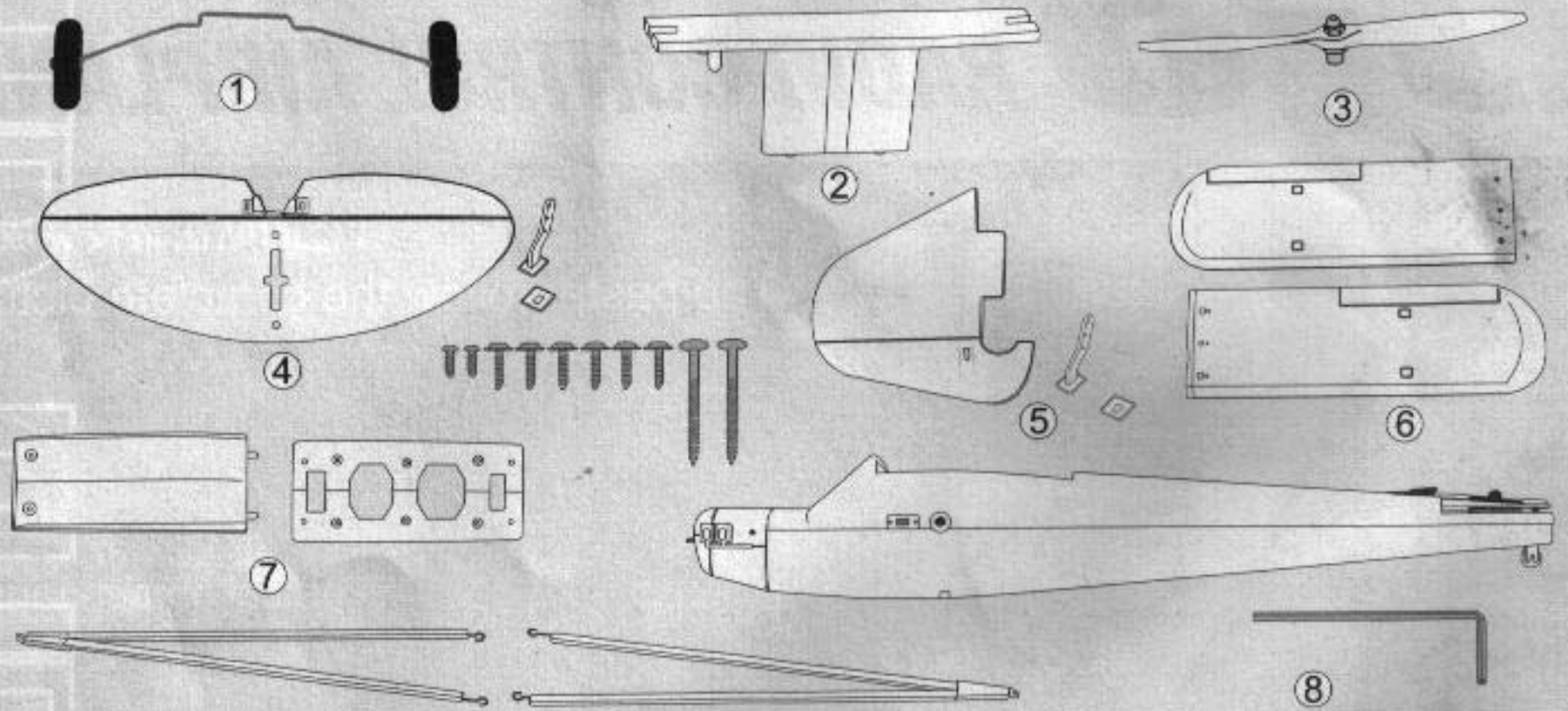


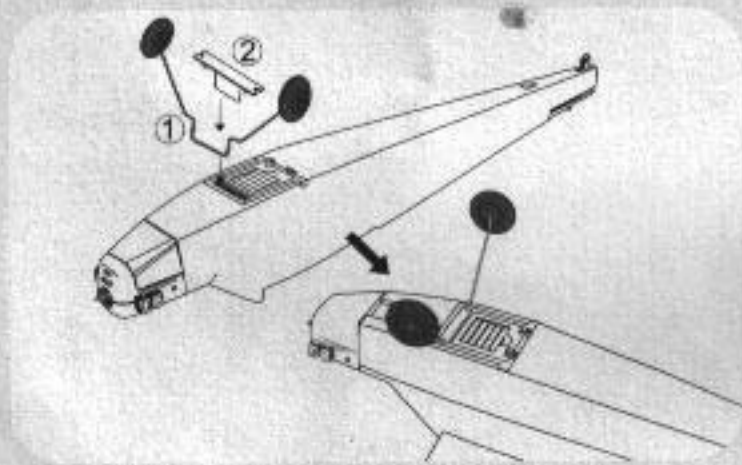
1

Pièces
fournies

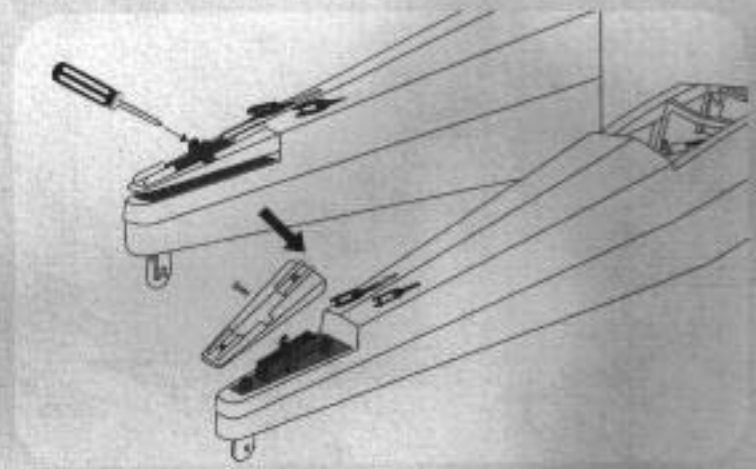


2

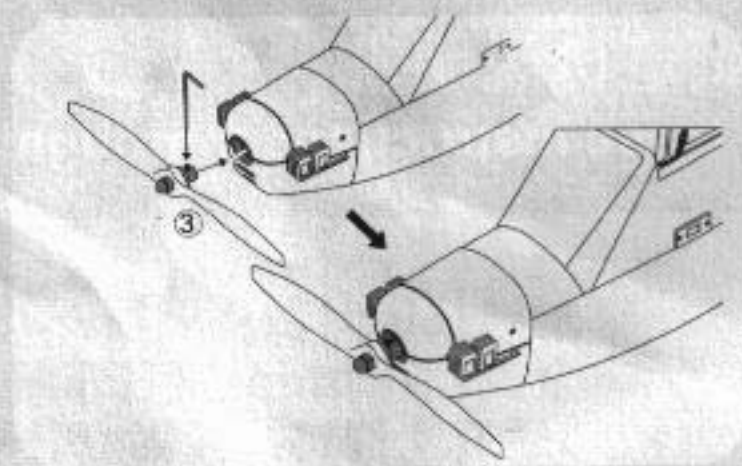
Notice d'assemblage



1. Installer le train d'atterrissage.

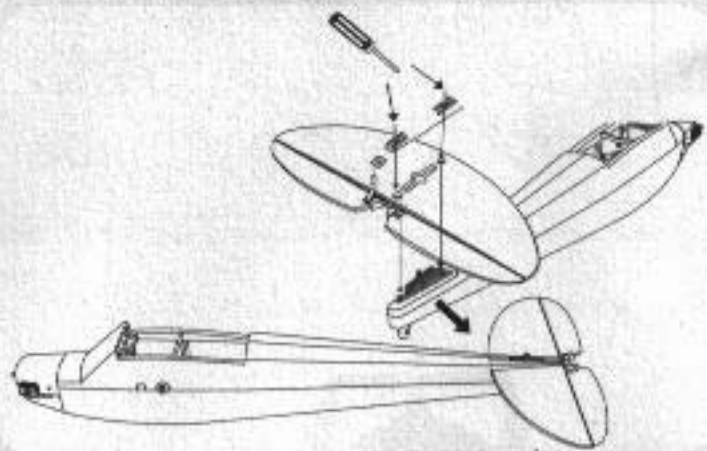


3. Enlever la pièce arrière (tension patch) à l'aide du tournevis.

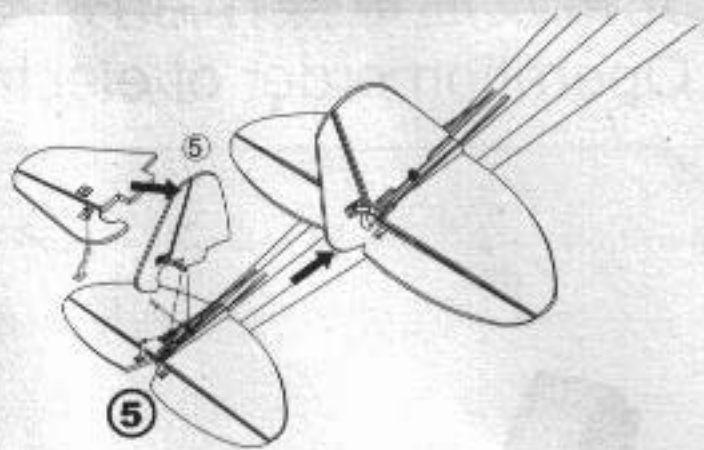


2. Fixer l'hélice à l'aide de la clef allen.

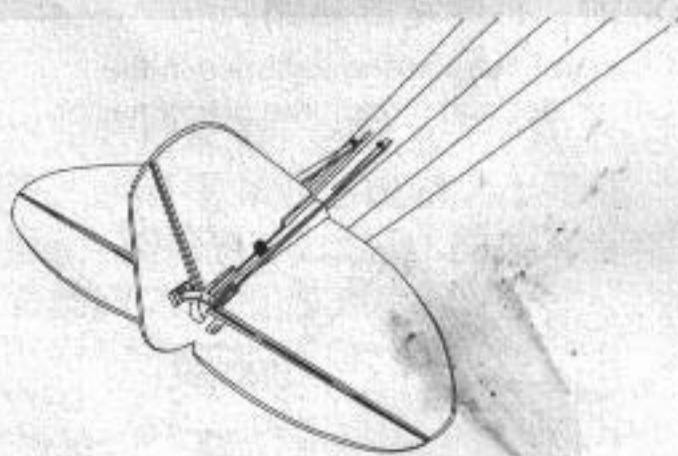
1



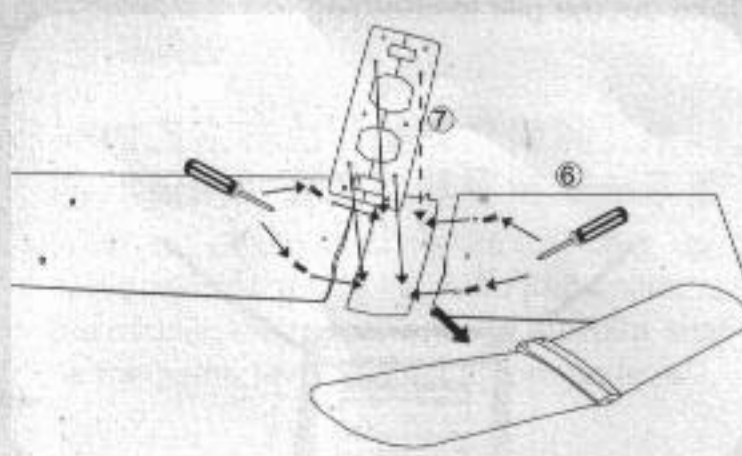
4. Fixer le plan horizontal de la dérive, puis refixer par dessus la pièce arrière (tension patch).



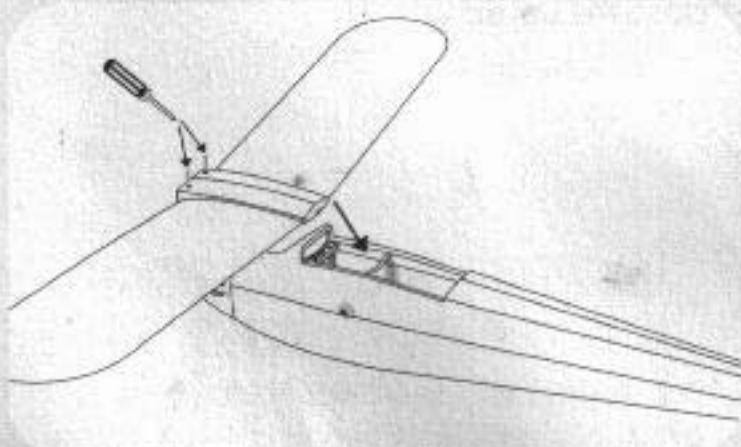
5. Fixer le plan vertical de la dérive sur la pièce arrière (tension patch).



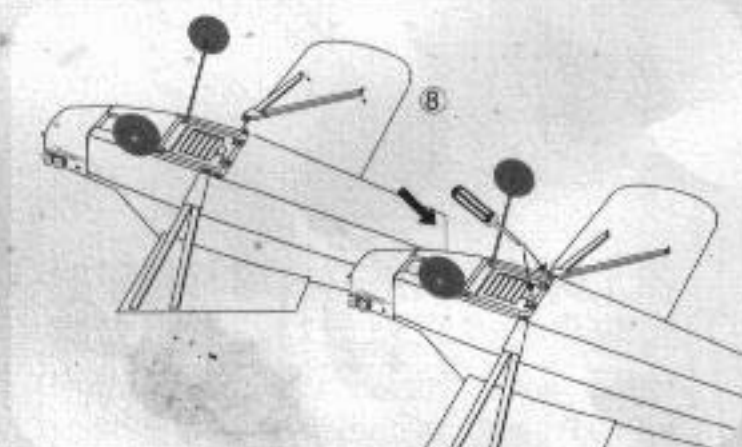
6. Fixer la tringlerie au plan vertical et horizontal de la dérive.



7. Assembler les deux parties de l'aile principale entre elles.



8. Fixer l'aile au fuselage.



9. Fixer les haubans au fuselage.

3

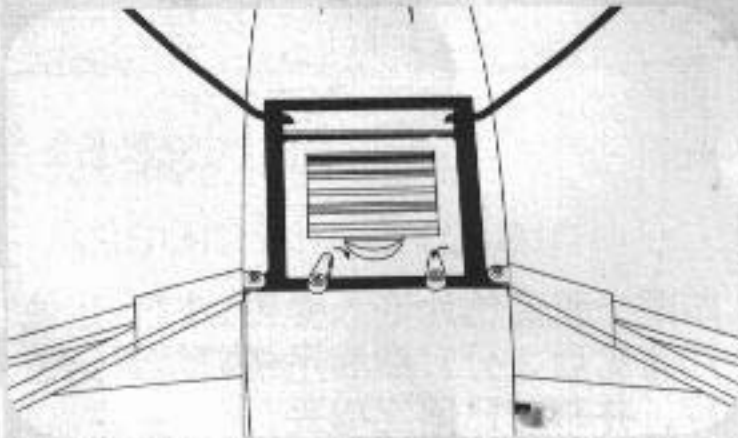
Installation de l'électronique



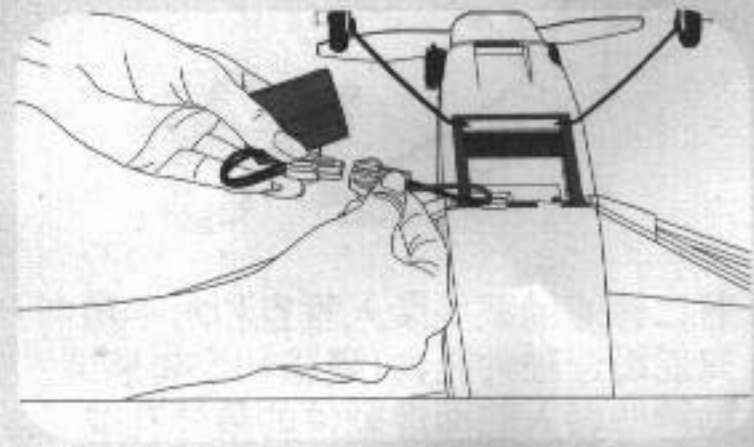
1. Recharger la batterie.



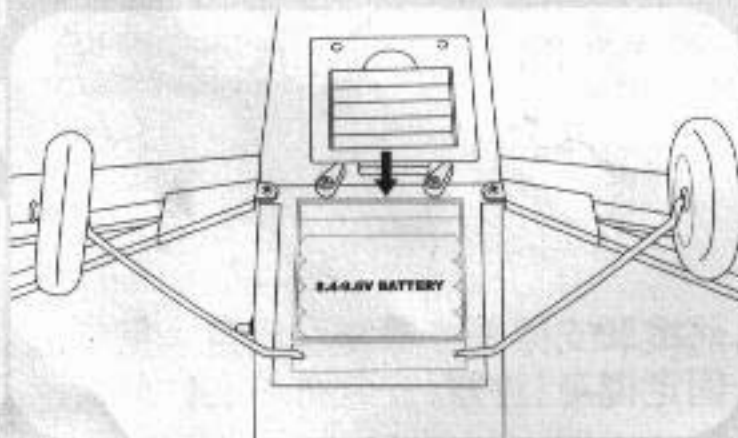
2. Installer 8 piles AA dans la radiocommande.



3 Ouvrir le capot sous le fuselage.



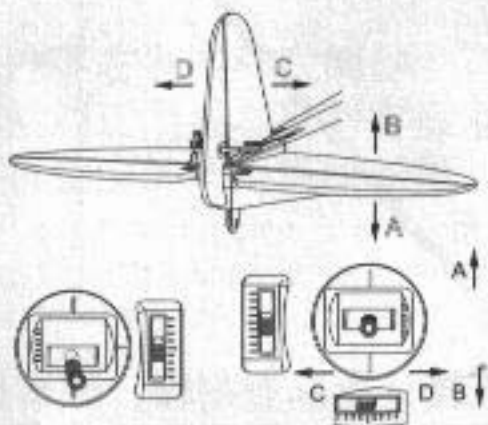
4 Connecter la batterie.



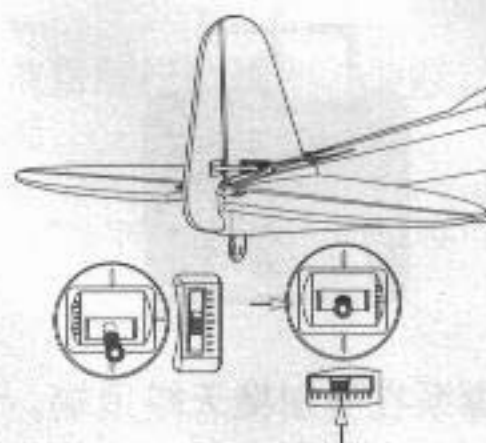
5 Fermer le capot de batterie.

4

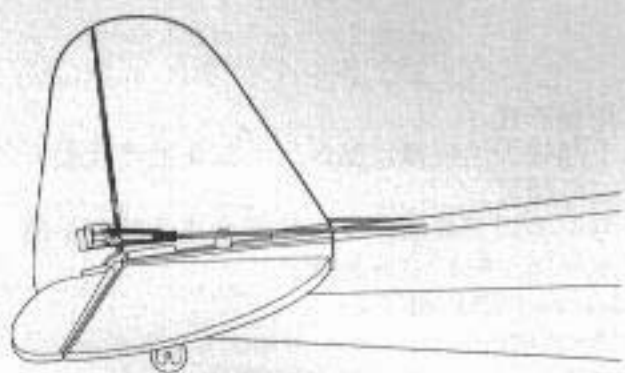
Contrôle de l'électronique et réglage de l'avion.



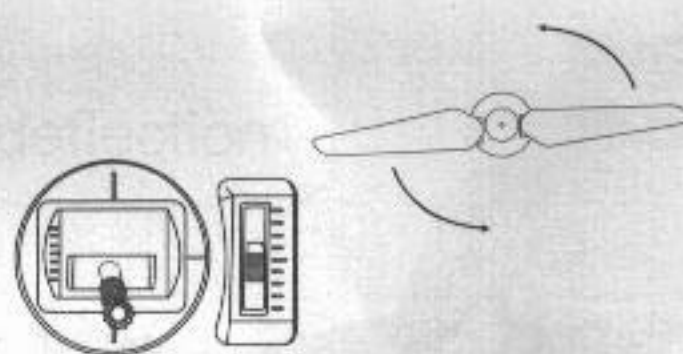
1. Allumer la radiocommande avec le manche des gaz (gauche) en bas. Allumer l'avion en mettant l'interrupteur sur le fuselage sur ON. Le manche de gauche (Haut/bas) contrôle le plan horizontal de la dérive (monter/descendre). Le manche de droite (Gauche/droite) contrôle le plan verticale de la dérive.



2. Vous pouvez ajuster le contrôle à l'aide des Trims (situés sous et à côtés des manches)



3. Vous pouvez également ajuster à l'aide des fixations de la tringlerie.



4. Le manche de droite (Haut/bas) contrôle la puissance moteur.

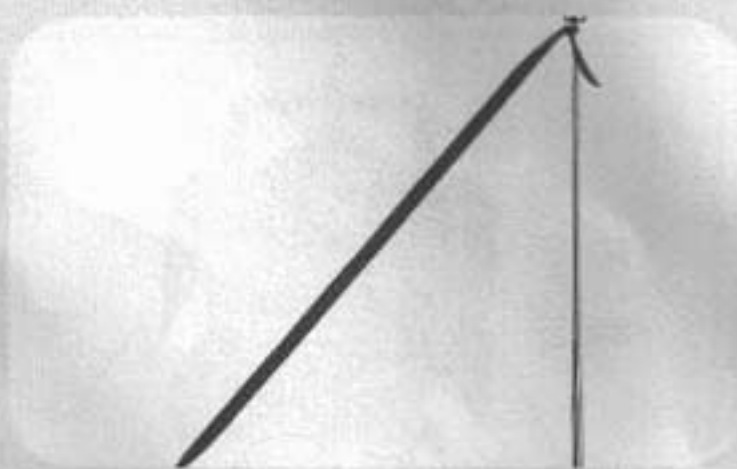
NE TOUCHER JAMAIS L'HELICE LORSQUE L'AVION EST EN MARCHÉ

5

Sens et force du vent



1. Fixer le fanion à l'antenne.



2. Si le fanion forme un angle de moins de 30° cela signifie que le vent est en dessous de force 3, ce qui est très bien pour débiter. Si l'angle est de 45° , la force du vent est de 5, il faut alors arrêter de voler.

Vol



La technique la plus simple pour décoller est de lancer à la main votre avion. Pour cela mettre le manche des gaz à environ 80% et lancer votre avion face au vent.



Faites monter votre avion en tirant sur le manche de gauche.



Si l'avion devie sur la droite, ajuster le trim de direction sur la gauche.



Si l'avion devie sur la gauche, ajuster le trim de direction sur la droite.